

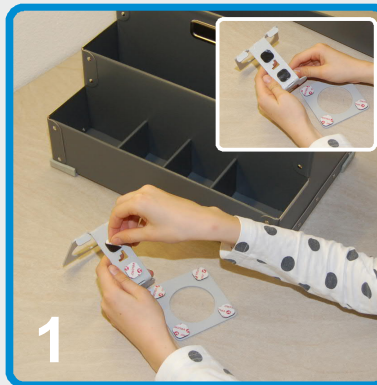
Montageanleitung assembly instructions

Orsibox®
Dosenhalter Redbull
355ml + 473ml
PET Flasche 0,5L

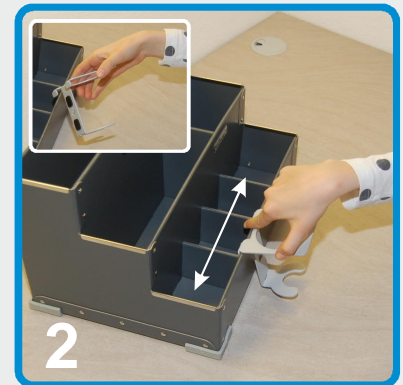
Art.Nr. 12661, 12678

DE
EN

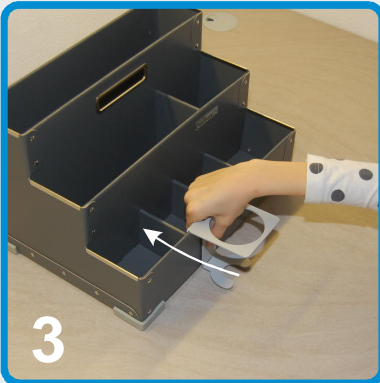
Seite
6



1
Montage des Klettverschluss vom Halter:
Schutzpapier entfernen
Assembly of the Velcro fastener:
remove the liner



2
Leicht schräg halten ohne zu kleben
und gewünschte Position wählen
hold at an angle without sticking
until you found the desired position



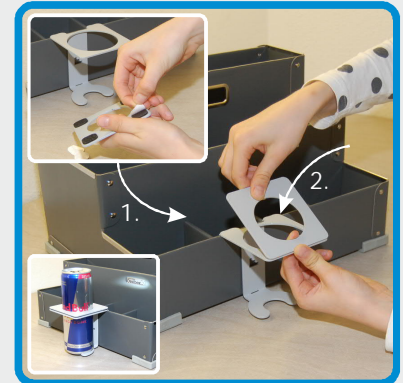
3

mit Daumen fest andrücken
and press firmly with your thumb

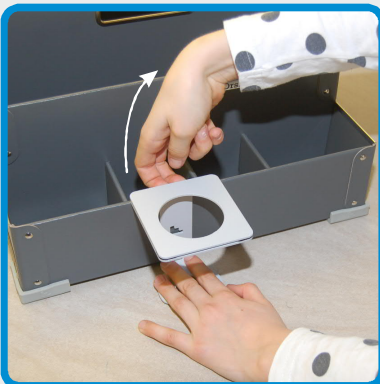


4

Fertig für Redbull 473ml bzw. PET 0,5l
finished for Redbull 473ml or PET 0,5l



Verkleinerungsscheibe Redbull 355ml
reduction disc for Redbull 355ml



Verkleinerungsscheibe entfernen
remove reduction disc



zum Entfernen langsam nach vorne ziehen, somit öffnet sich
der Klettverschluss, flauschige Teile verbleiben an Orsibox®
to remove, slowly pull the holder as shown, until the
velcro opens, the fluffy part remains on the Orsibox®

Achtung:
bereits aufgeklebte Klettverschlüsse lassen
sich ohne Beschädigung nicht mehr ablösen!
(kann nicht reklamiert werden)

Attention:
already affixed Velcro fasteners
can't be remove without damage!
(can not be claimed)