

Montageanleitung assembly instructions

Orsibox®
PET Flaschenhalter 1,5L
PET bottle holder 1,5L

Art.Nr.: 12685

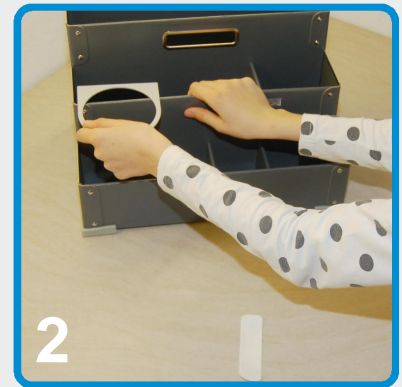
DE
EN

Seite
5



1

Montage des Klettverschluss
Schutzpapier entfernen
Assembly of the Velcro fastener:
remove the liner



2

wie abgebildet waagrecht auflegen
und nach links rücken
fit horizontally as shown
and move to the left



3

dann Halter nach vorne drücken
then push holder forward



4

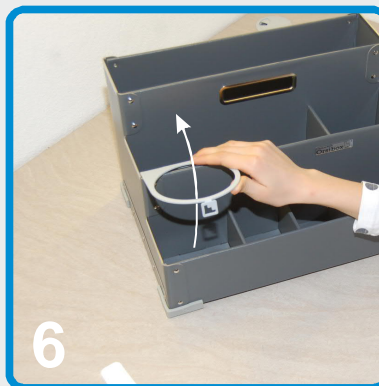
nun mit beiden Daumen fest andrücken
now press firmly with both thumbs



5

Fertig!
Falls neue Flasche schwer hineingeht
davor einen Schluck heraus trinken!
Finished!
If new bottle goes in hard
drink a sip before that!

Attention:
already affixed Velcro fasteners
can't be remove without damage!
(can not be claimed)



6

zum Entfernen langsam, wie abgebildet, den Halter nach oben drücken, somit
öffnet sich der Klettverschluss, der flauschige Teil verbleibt an der Orsibox®
to remove slowly push the holder, as shown, upwards until the velcro opens.
the fluffy part remains on the Orsibox®

Achtung:
bereits aufgeklebte Klettverschlüsse lassen
sich ohne Beschädigung nicht mehr ablösen!
(kann nicht reklamiert werden)