

# Montageanleitung assembly instructions

Orsibox®  
Autositz-Utensilienhalter  
car-seat accessories box

Art.Nr. 12609, 12616, 12623, 12630

DE  
EN

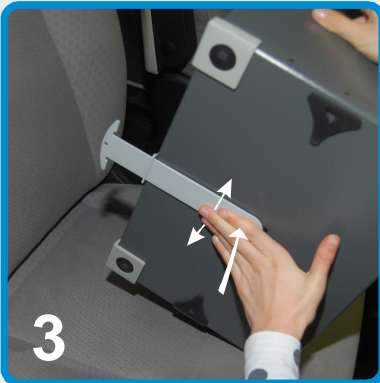
Seite  
2



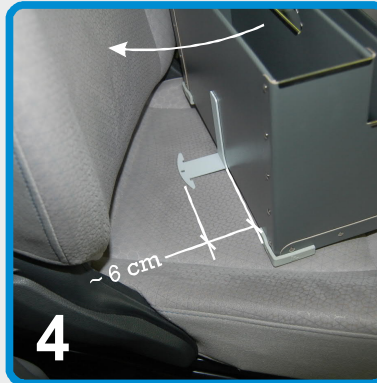
1  
den Sitzanker nach vorne ziehen bis  
der Klettverschluss sich öffnet  
pull the seat-anchor forward until  
the Velcro opens



2  
stellen Sie die richtige Länge ein,  
siehe Bilder 4 - 8  
set the correct length,  
see picture 4 - 8



3  
mit einer Druck- und Schwenk-  
bewegung erzielen Sie besten Halt  
with pressure- and pivotal  
movement you get the best grip



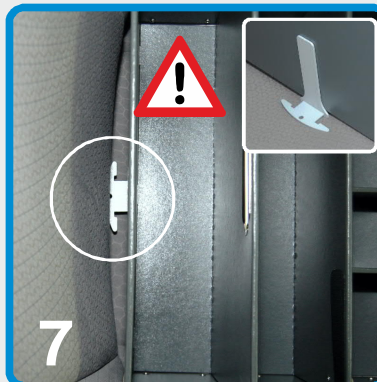
4  
für die meisten Autositze ist eine Sitzanker-  
länge von 6cm ideal, beachten Sie Bild 6, 7, 8  
recommended for most car seats:  
seat-anchor length of 6 cm ideal, see picture 6, 7, 8



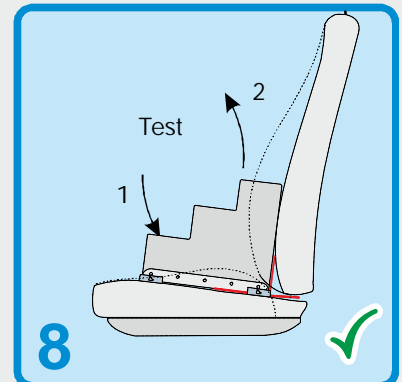
5  
nun schieben Sie den Sitzanker der  
Orsibox® unter die Rückenlehne, fertig!  
now push the seat anchor of the  
Orsibox® under the backrest, finished!



6  
Sitzrückseite: Falsch! Sitzanker zu lang  
back of backrest: wrong!  
seat anchor too long



7  
falsch! Sitzanker zu kurz  
wrong! seat anchor too short



8  
Testen ob Orsibox nicht aufkippt:  
vorne drücken und hinten ziehen.  
test if Orsibox does not tip up:  
press in front (1) and pull back (2).